

PEDRO
SALABERRI



ABSTRACTOS

EXPOSICIÓN / ERAKUSKETA

ORGANIZACIÓN / ANTOLATZAILEA
Museo Gustavo de Maeztu
Ayuntamiento de Estella-Lizarra

ALCALDESA / ALKATESA
Begoña Ganuza

CONCEJALÍA DE CULTURA /
KULTUR ZINEGOTZIGOA
Félix Alfaro

COORDINACIÓN / KOORDINAZIOA
Camino Paredes

MONTAJE / MUNTAIA
Manuel Jordana
Desireé Gastón

DIDÁCTICA / DIDAKTIKA
Yolanda Úriz

CATÁLOGO / KATALOGOA

EDITA / ARGITATZAILEA
Museo Gustavo de Maeztu

COORDINACIÓN / KOORDINAZIOA
Camino Paredes

TEXTOS / TESTUAK
Camino Paredes
Pedro Salaberrí

FOTOGRAFÍAS / ARGAZKIAK
Larrión y Pimoulier

DISEÑO / DISEINUA
Calle Mayor
cm@callemayor.es

IMPRESIÓN / IMPRIMATZEA
Gráficas Lizarra

DEPÓSITO LEGAL
NA-2467-2011

MUSEO GUSTAVO DE MAEZTU MUSEOA

DEL 9 DE SEPTIEMBRE AL 16 DE OCTUBRE DE 2011

Horario de visita:

Martes a sábados de 11:00 a 13:00 h. y de 17:00 a 19:00 h.
Domingos y festivos de 11:00 a 13:30 h. / Lunes cerrado

Bisita orduak:

Lan egunak 11-13 eta 17-19 / Jai egunak 11-13:30 / Astelehena itxita

ENTRADA GRATUITA / SARRERA DOAN

www.museogustavodemaeztu.com

Gustavo de Maeztu
MUSEO MUSEOA



PEDRO
SALABERRI



ABSTRACTOS

PEDRO SALABERRI, ABSTRACCIONES PARA UNA CELEBRACIÓN

Las obras que contiene este pequeño libro, son las piezas que han surgido del gozo pictórico. Son el Salaberri en estado puro, su genio creativo ubicado en la frontera entre lo autobiográfico e íntimo, un exquisito diario pictórico donde nos encontramos con ese talento inconfundible del maestro.

Estas obras, reunidas en una exposición inusual y entrañable, estas abstracciones, son como diarios de viaje que Pedro Salaberri ha hecho y continúa haciendo, en la soledad de su estudio transitando por el maravilloso universo de la pintura..

A través de estos cuadros, nos encontramos con las metáforas, las descripciones, las miradas concretas o vagas de los lugares, no aquellos identificables, sino los del alma, porque estos cuadros son la materialización de muchas sensaciones.

El Pedro Salaberri que tanto testimonia sobre las personas, los paisajes, las ciudades y los viajes, a ese Salaberri, lo encontramos aquí fascinado por las impresiones, por las reflexiones. Lo encontramos, en definitiva arrullado por la belleza, por la pintura, por el gesto, la medida, el silencio y el color.

Estimo que hay que hacer un recorrido por estas obras sin esa obsesión documentada que persigue la localización y el dato profundo, tampoco la explicación retórica. A través de los "homenajes", de los nombres, de esa aventura sin palabras, conviene "leer" esta muestra como un reconocimiento a Pedro Salaberri, que con ellas nos enseña sus "formas de ver", "sus formas de sentir". Su mirada siempre inteligente e intensa, su emotivo amor al arte, como alimento para el alma, como aventura interior, como fuente de pasiones que lo son por la vida.

Y junto a este reconocimiento, añado el agradecimiento, el de este Museo Gustavo de Maeztu que en sus veinte años de trayectoria ha contado con la estima, siempre serena y respetuosa de Pedro Salaberri. Sirva esta bella muestra, en lo que tiene de auténtico y esencial, como homenaje compartido, canto a la verdad y a la creación artística como cauce y motor de nuestras vidas.

Camino Paredes Giraldo
DIRECTORA MUSEO GUSTAVO DE MAEZTU

EL PLACER

Llevo mucho tiempo pintando los paisajes en los que vivo, sean estos los de todos los días o aquellos por los que paso ocasionalmente. Lo que he querido siempre es descubrirlos para revelárselos a los demás y compartirlos. Desde hace tiempo también, empecé a sentir que necesitaba que la pintura no fuera un deber sino un espacio para la inocencia en el que poder jugar y sorprenderme. No contar nada concreto, no llamar la atención sobre ningún paisaje conocido. Aceptar que el estímulo puede llegar de cualquier parte y que si quiero poner amarillo o verde puedo hacerlo sin la obligación de la perspectiva; solo alto y ancho, color y textura. Jugar como cuando de niño, con una arquitectura de colores, construía supuestos edificios. Organizar, decidir y encontrar composiciones dictadas por la intuición ha ido convirtiéndose en una actividad lúdica, extraordinariamente agradable.

La textura del óleo me sigue resultando cálida y suntuosa. Puedo peinarlo, extenderlo con pinceles suaves o alisarlo con espátula para que parezca una lámina lujosa y casi siempre los hago de un tamaño que se pueda abrazar. A veces un marco viejo y en desuso me anima a pintar algo dentro de él para revitalizar su función y en ocasiones hay marcos que me gastan pequeñas bromas. Nunca hubiera pensado en trabajar con ellos, debido a su aspecto, pero me ha dado por colaborar y tratar de que se lleven bien con lo que les pinto dentro.

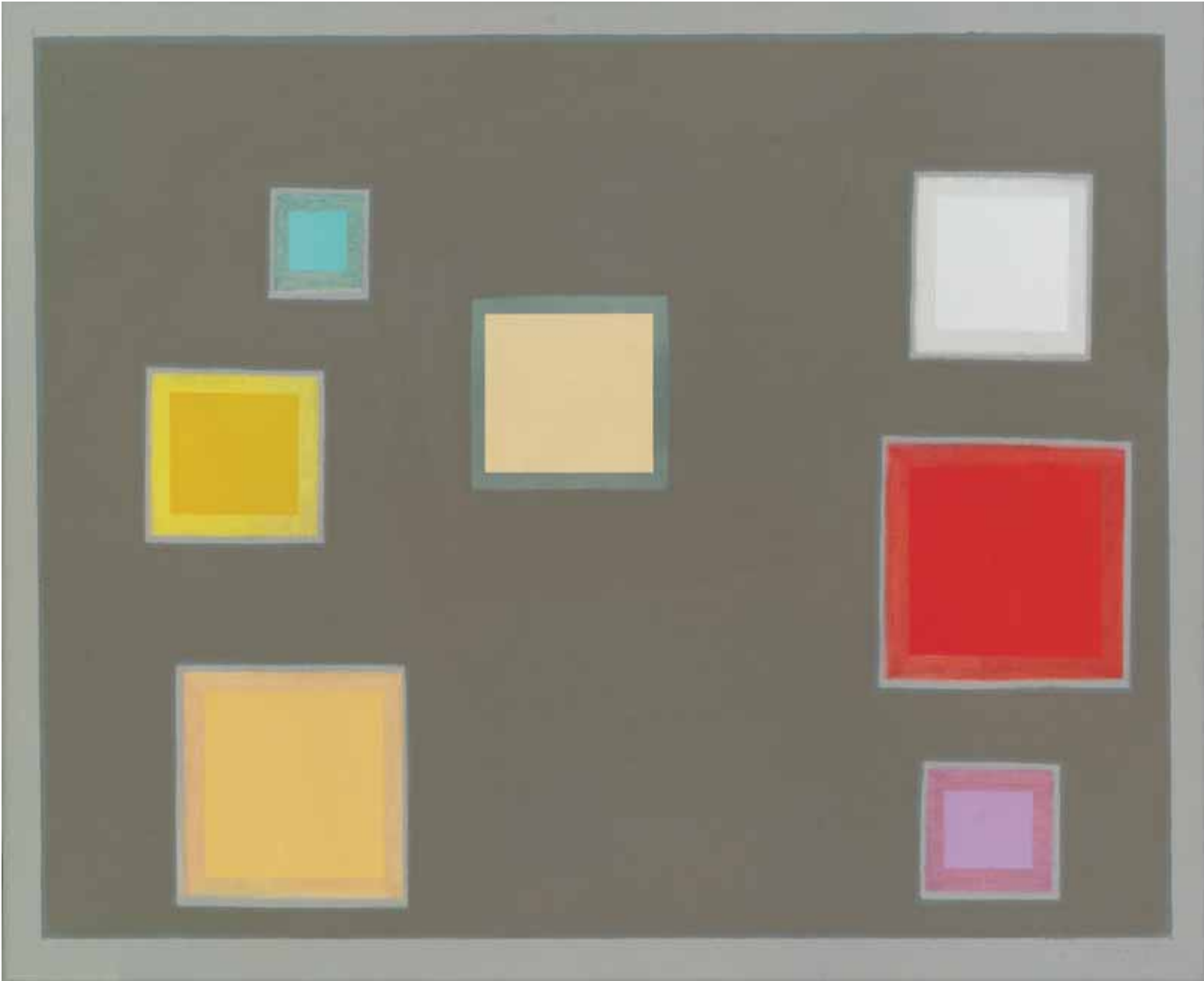
En cuanto a artistas que me han emocionado, son tantos, que sería imposible enumerarlos, pero lo cierto es que de vez en cuando, se me cuela alguno en lo que pinto y no me queda más remedio que rendirles un pequeño homenaje.


Este conjunto de cuadros ha sido un espacio íntimo de libertad. En él me he dejado llevar por lo que me parecía un hallazgo, o una buena relación entre colores, o un tamaño adecuado. Una forma hermosa de no ponerme obligaciones y pintar sin urgencia ni objetivos, con el placer de hacerlo lo mejor posible.

Pedro Salaberri

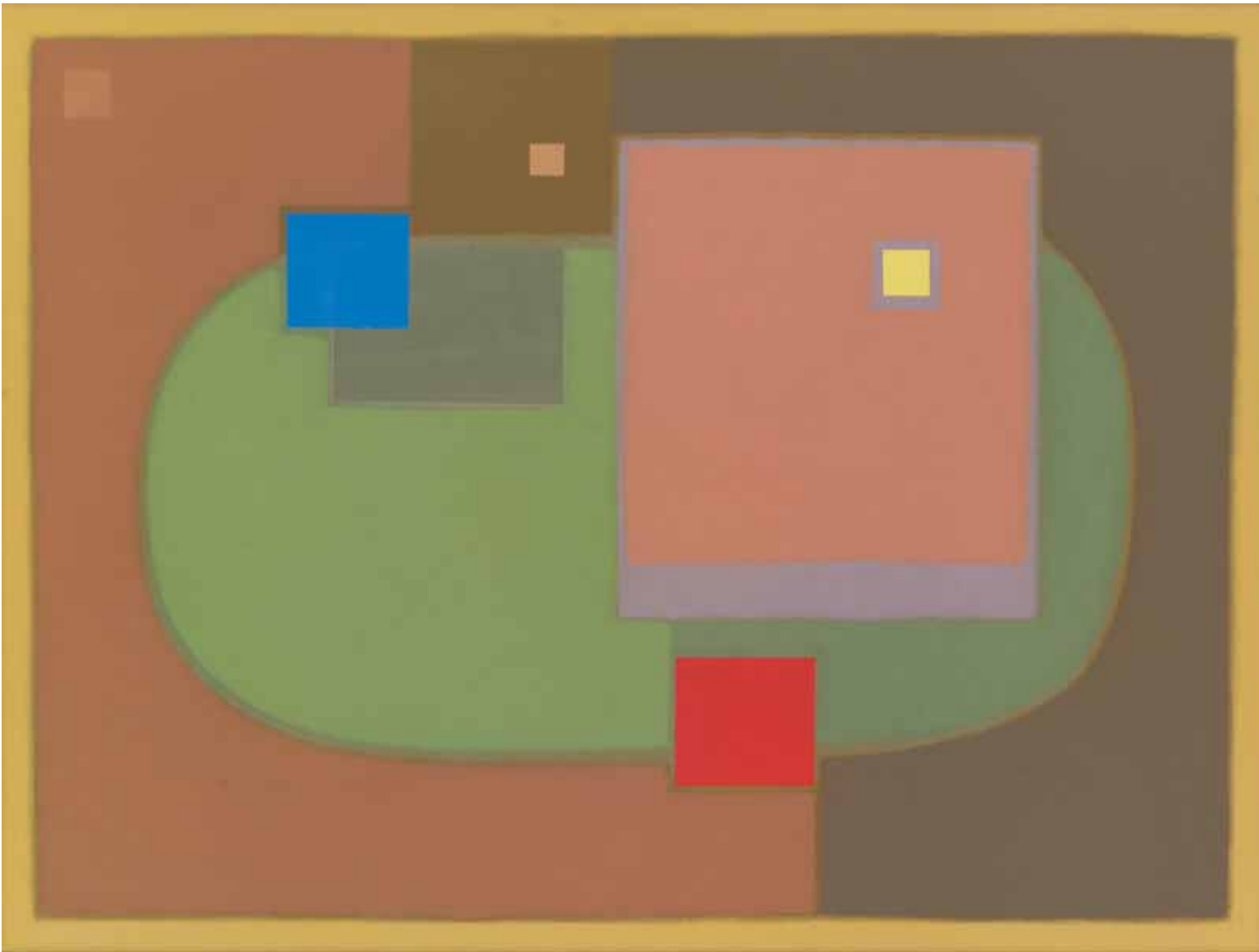



Siete cuadrados. 38x46 cm. Óleo/lienzo. 2006



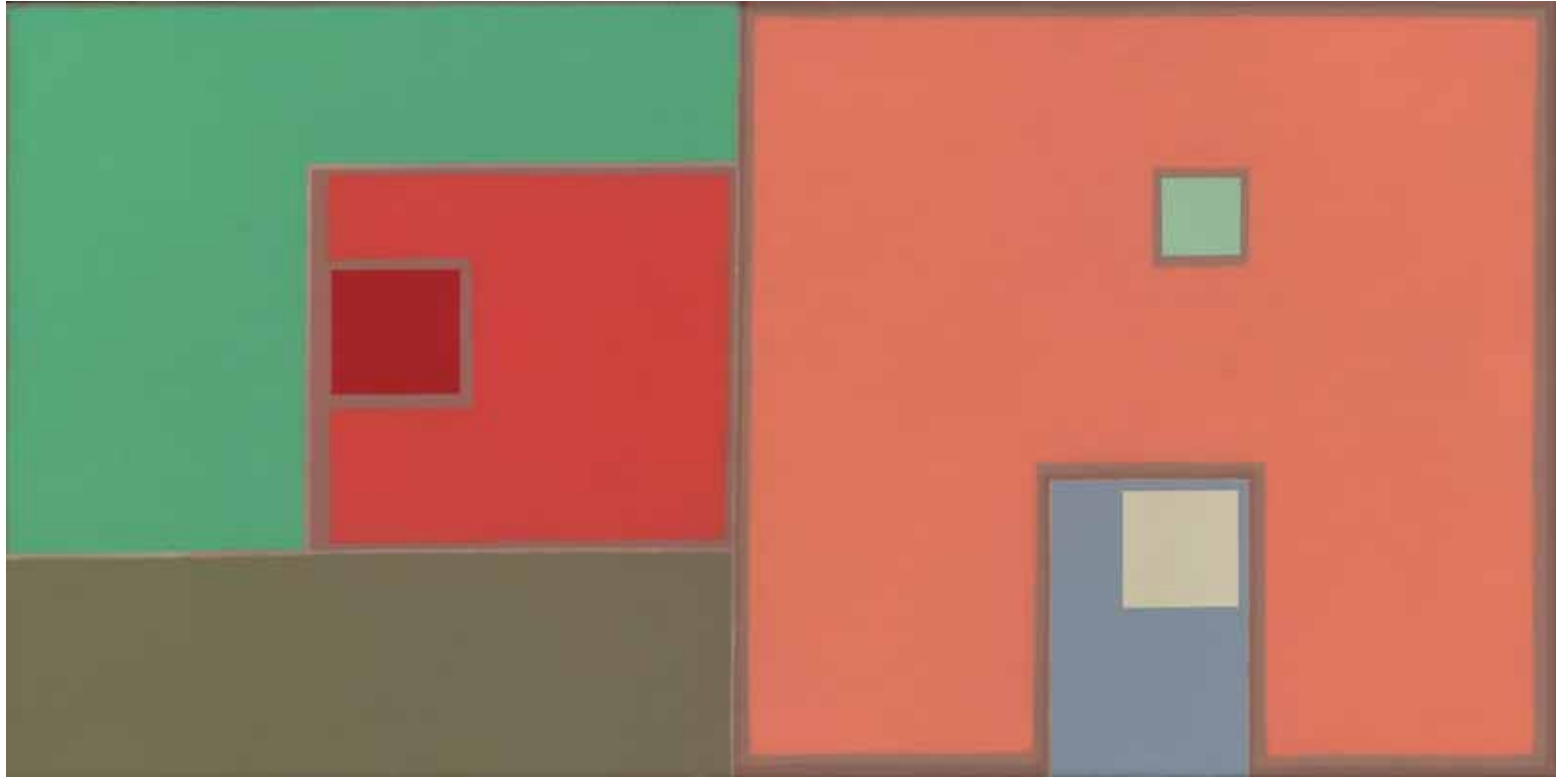



Sin título. 46x61 cm. Óleo/lienzo. 2006



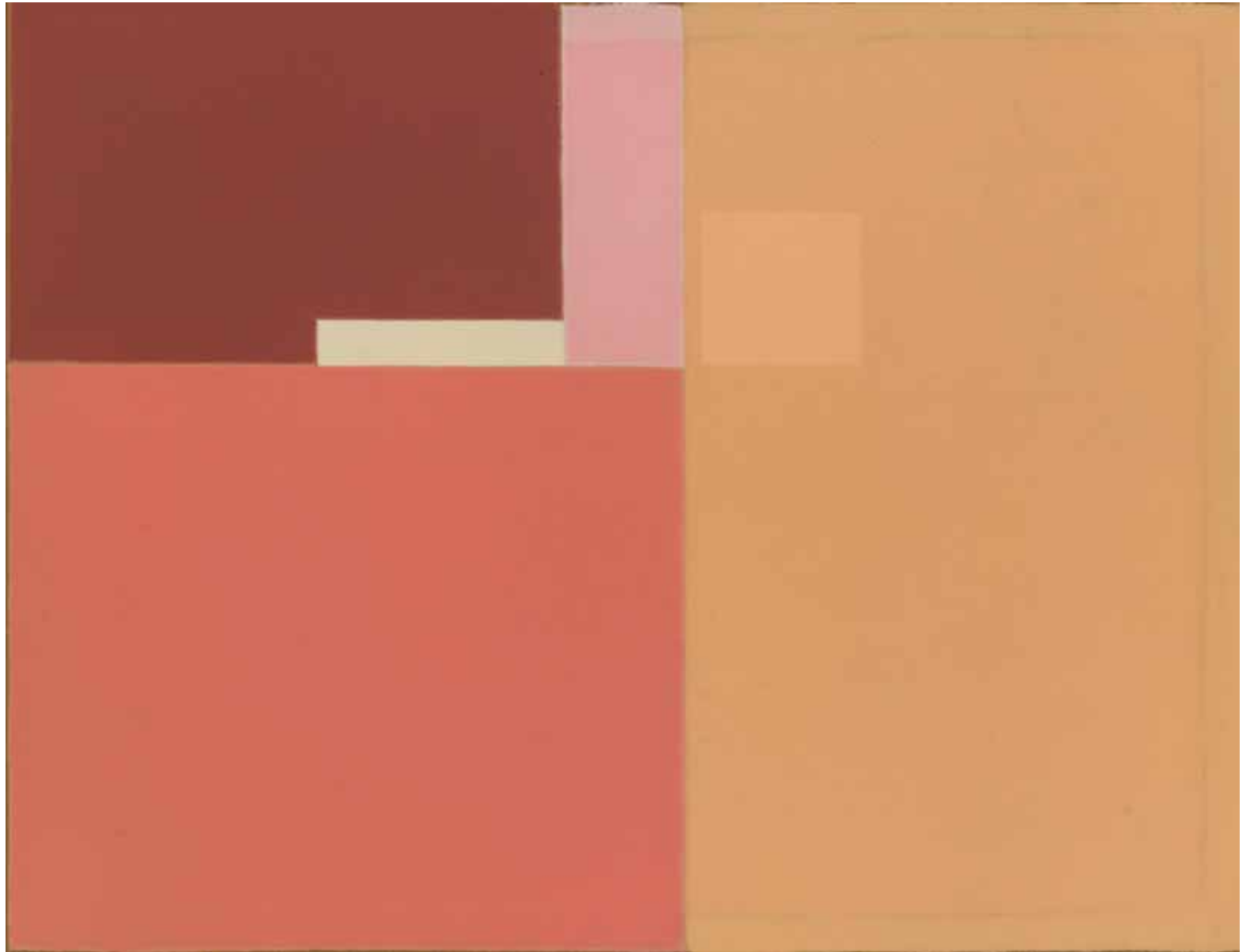


Sin título. 30x60 cm. Óleo/lienzo. 2007



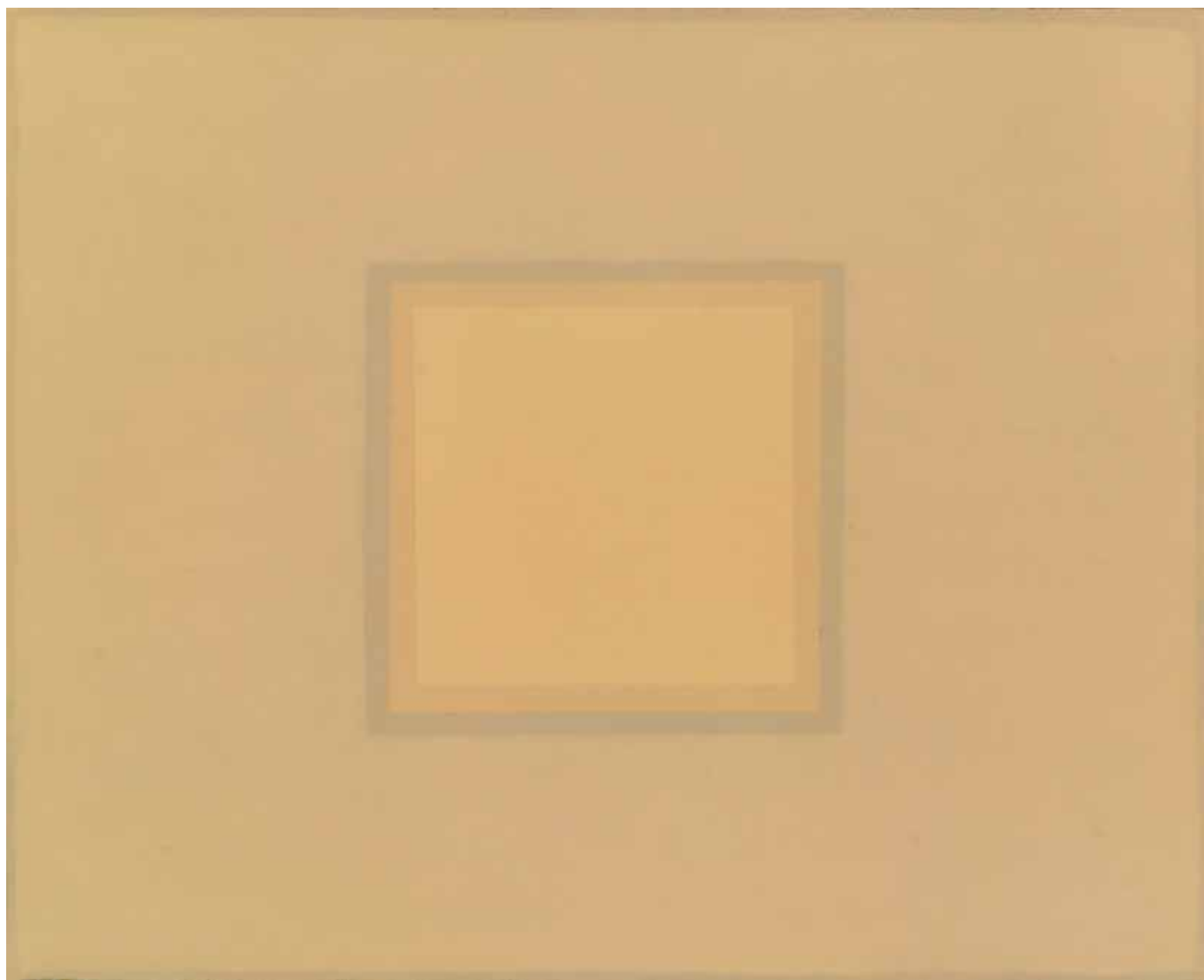



Sin título. 28x39 cm. Óleo/madera. 2007



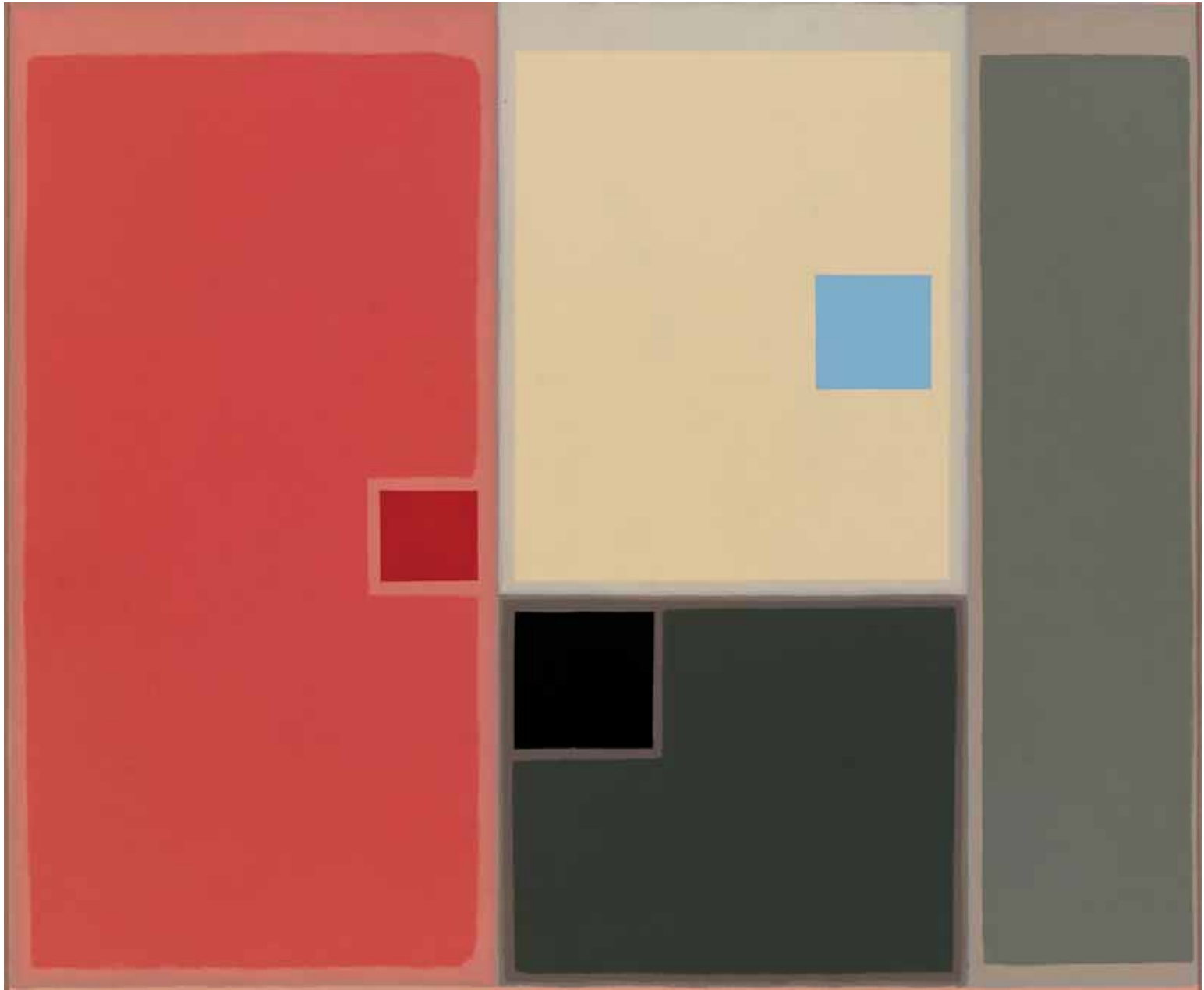



a Josef Albers. 32x39 cm. Óleo/madera. 2007






Sin título. 55x64 cm. Óleo/madera. 2007



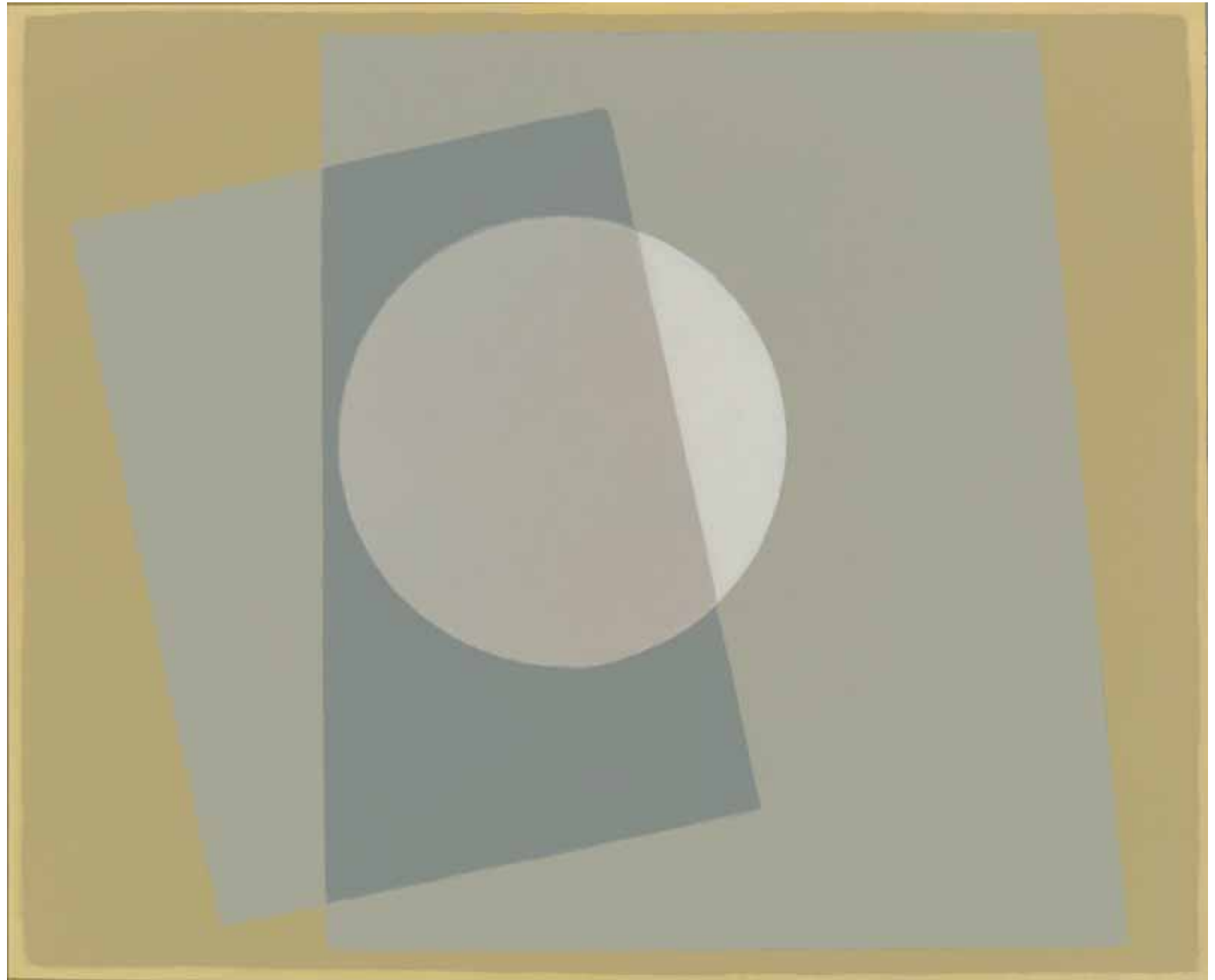


Sin título. 60x71 cm. Óleo/madera. 2007






a Ben Nicholson. 63x74 cm. Óleo/madera. 2009

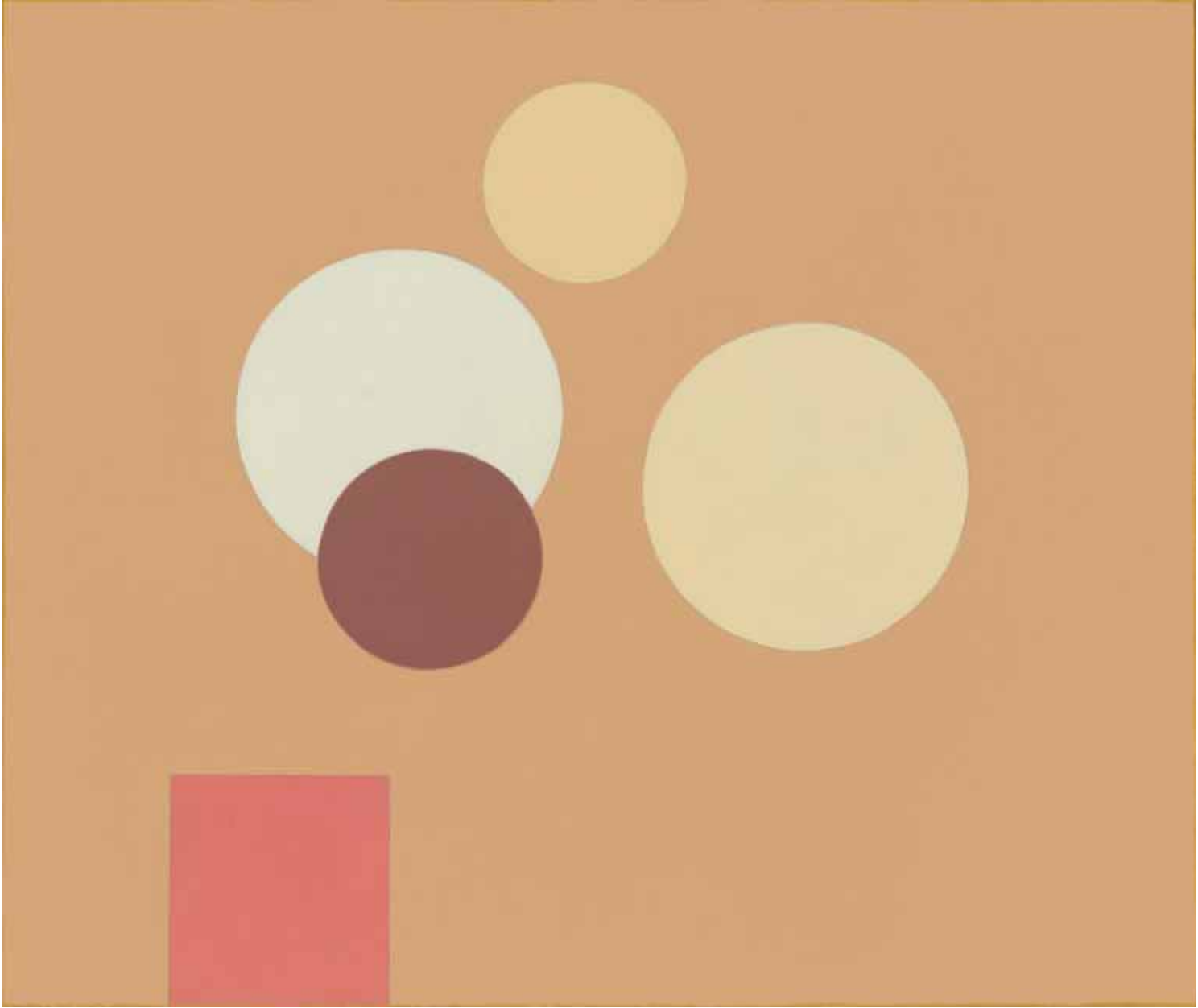


para Hans Arp. 76x88 cm. Óleo/madera. 2009



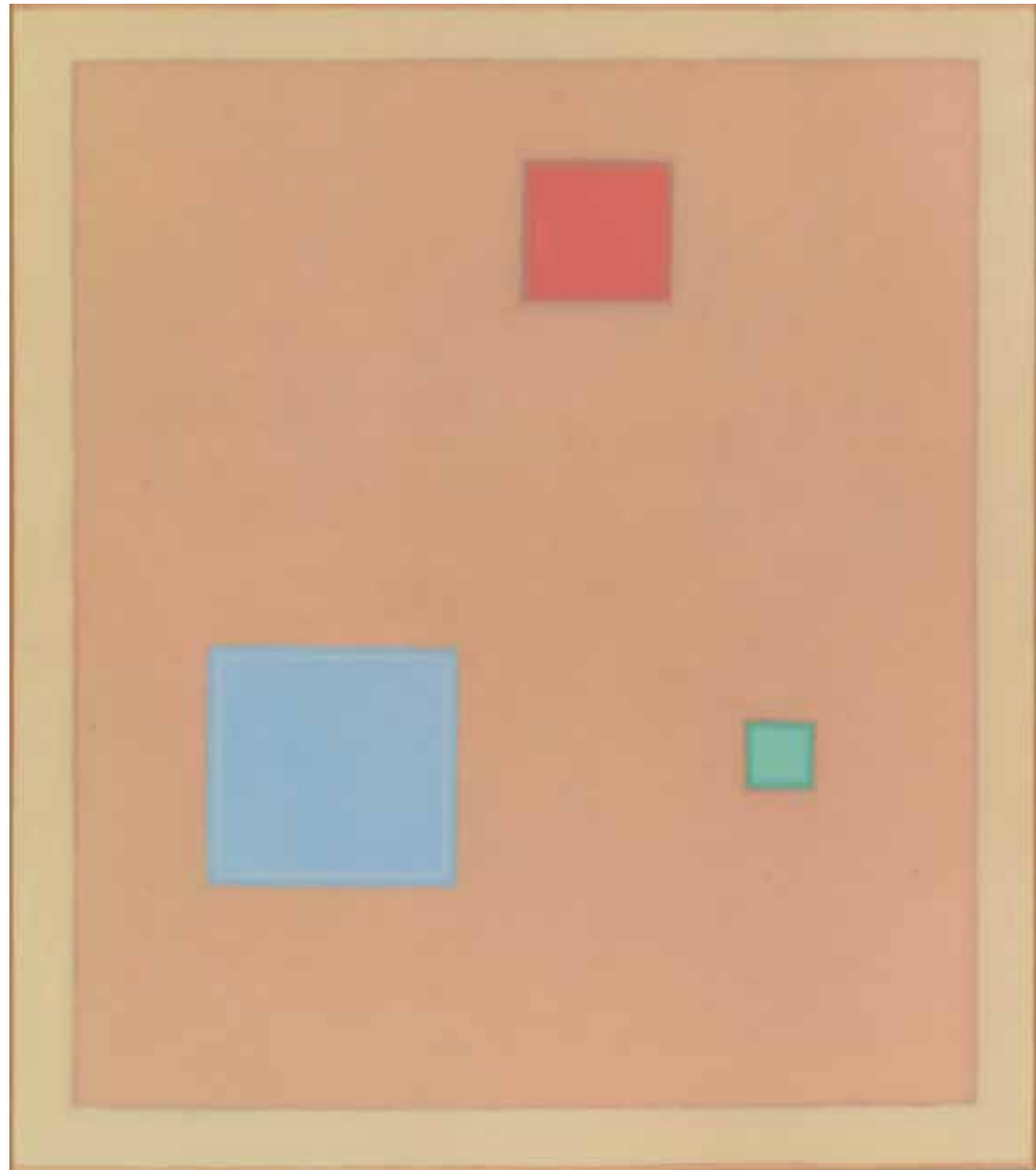



a Elena Goñi. 70x81 cm. Óleo/madera. 2009



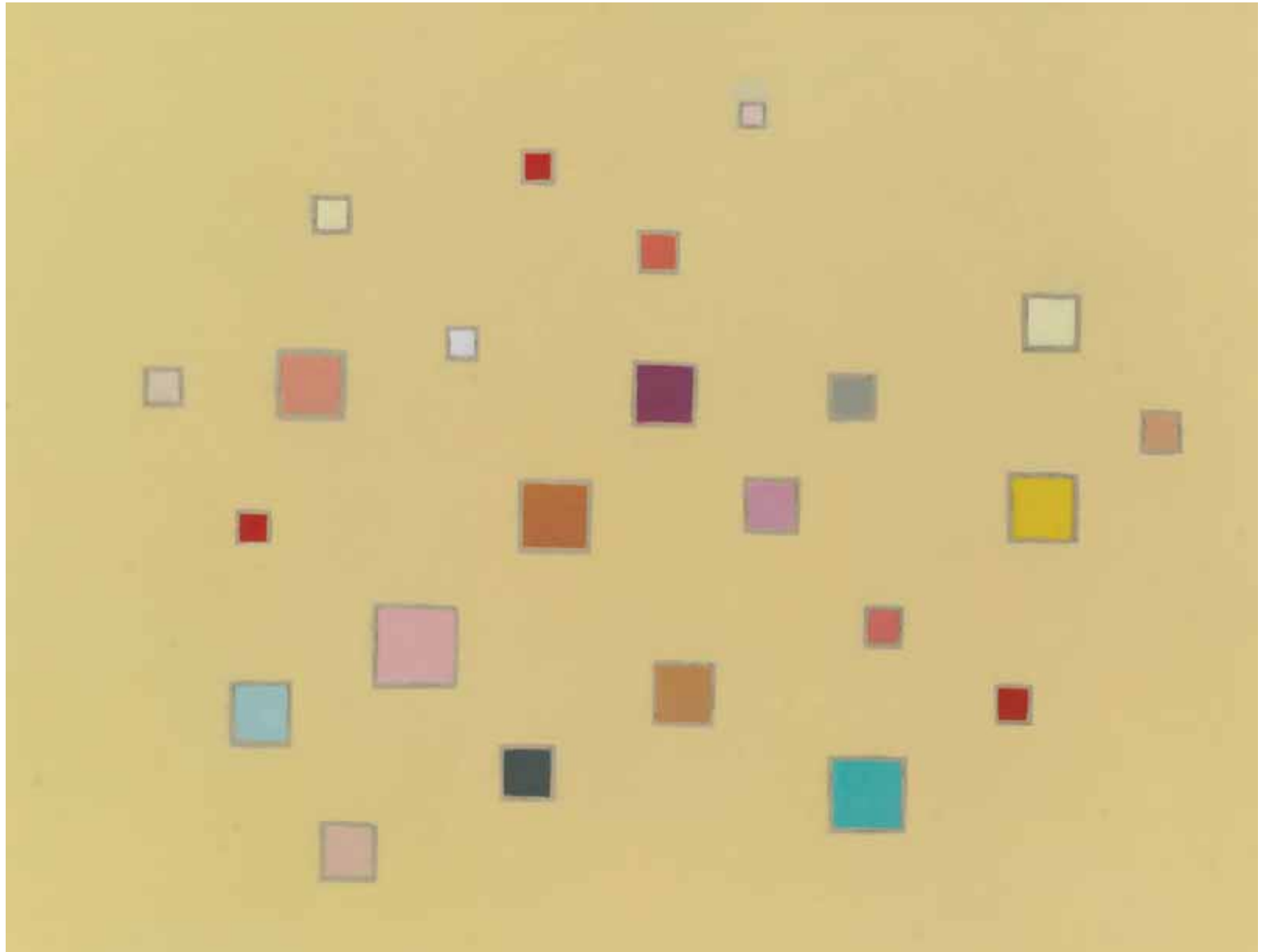


recuerdo a Hans Hofmann. 92x83 cm. Óleo/madera. 2009






Música. 61x76 cm. Óleo/madera. 2009






Segantini en los Alpes. 29x57 cm. Óleo/lienzo. 2009





a Poussin. 27x38 cm. Óleo/lienzo. 2009





Sin título. 55x65 cm. Óleo/madera. 2010



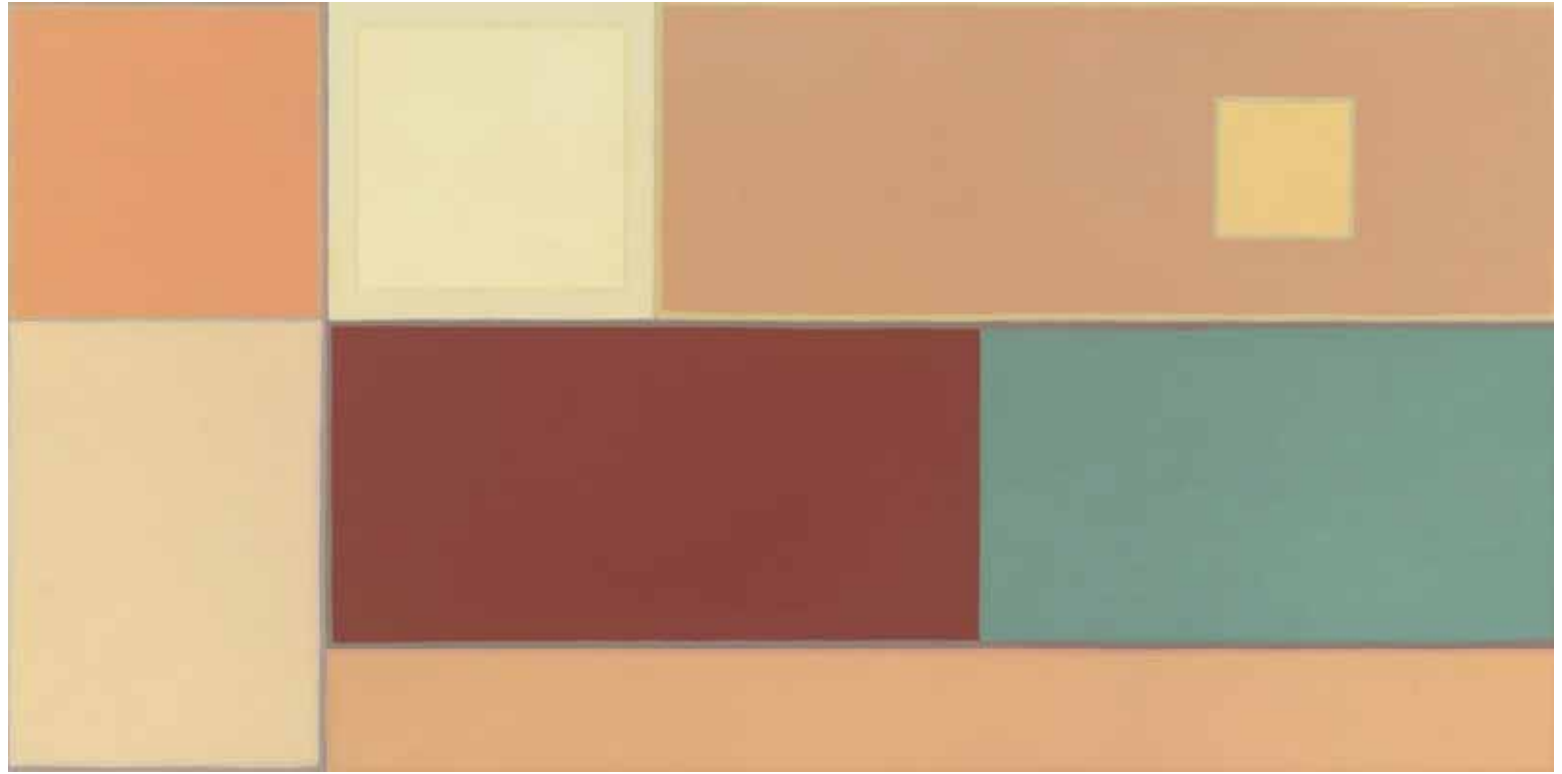



Sin título. 81x116 cm. Óleo/lienzo. 2010



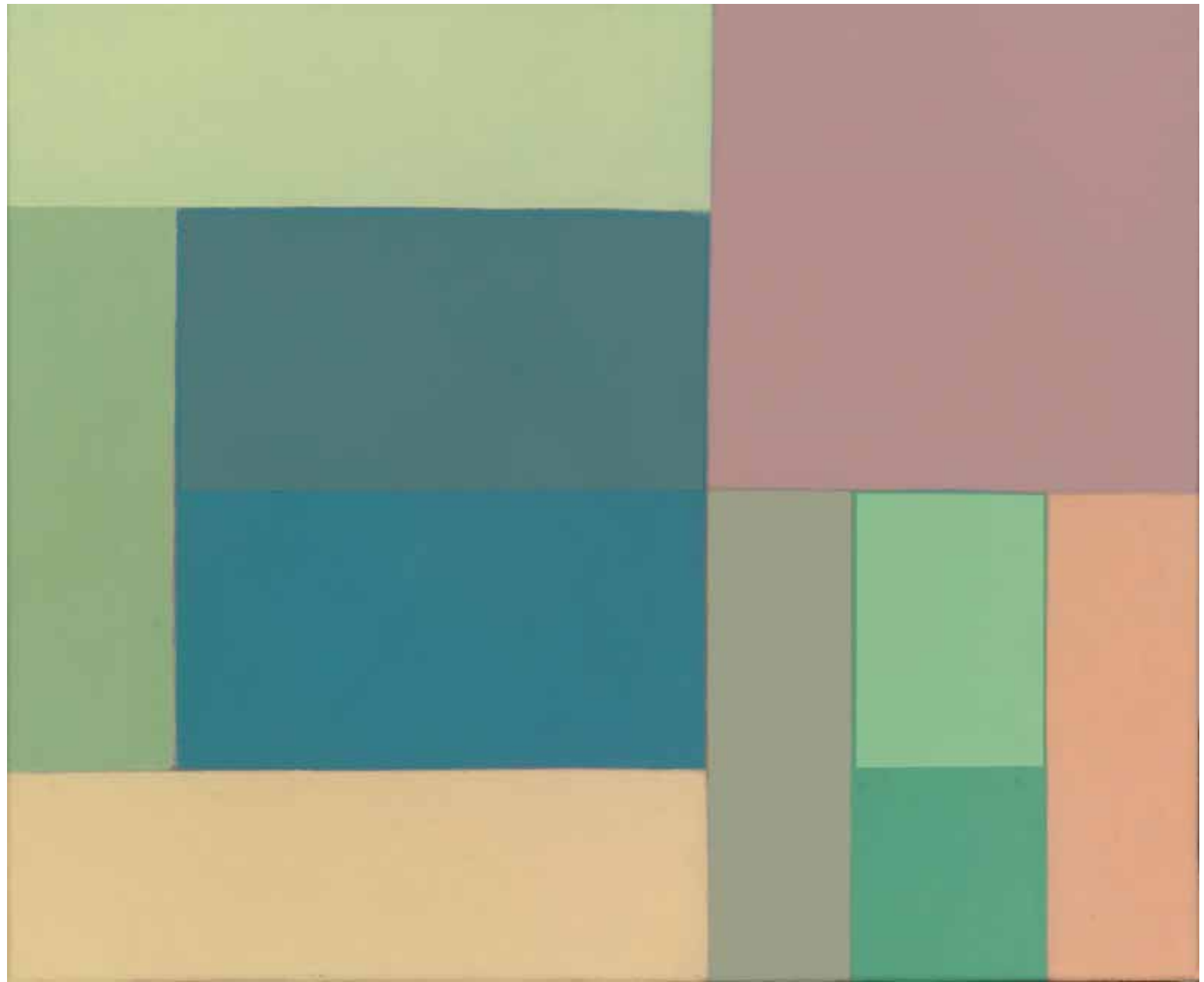



Sin título. 60x120 cm. Óleo/lienzo. 2010






Sin título. 38x46 cm. Óleo/lienzo. 2010



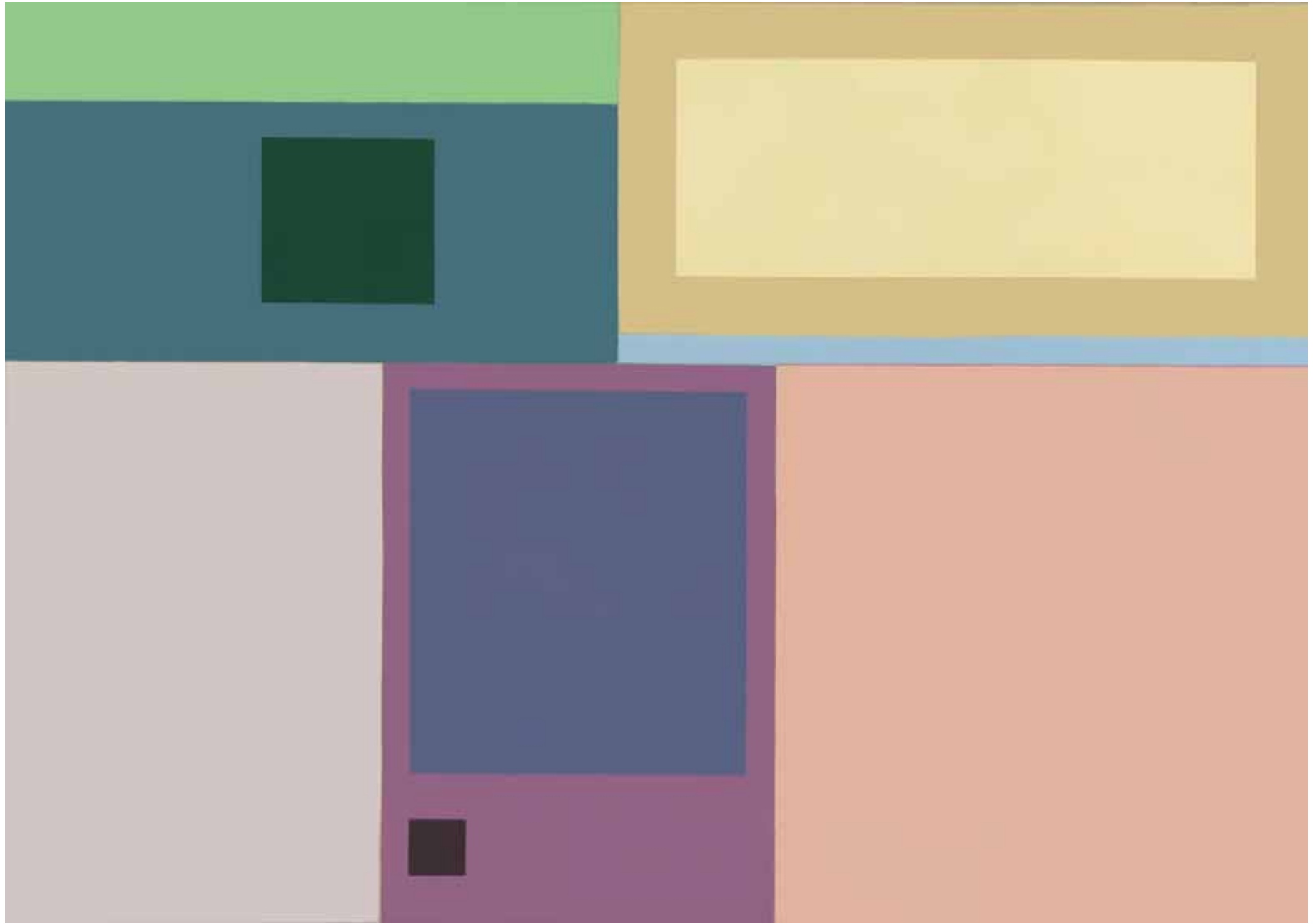



Sin título. 50x73 cm. Óleo/lienzo. 2010






Sin título. 65x92 cm. Óleo/lienzo. 2010





Sin título. 33x46 cm. Óleo/lienzo. 2011





Sin título. 38x61 cm. Óleo/lienzo. 2011



PEDRO SALABERRI. Pamplona 1947

EXPOSICIONES INDIVIDUALES

- 2011 Museo Gustavo de Maeztu. ESTELLA.
2011 Espacio Marzana. BILBAO.
2010 Pabellón de Mixtos. Ciudadela, Ayuntamiento de PAMPLONA.
Galería Kalon. TUDELA.
2008 Museo Gustavo de Maeztu. ESTELLA.
2006 Pabellón de Mixtos, Ciudadela, Ayuntamiento de PAMPLONA.
Espacio Marzana, BILBAO.
Gentes del Teatro, Teatro Gayarre. PAMPLONA
2004 Planetario de PAMPLONA.
2003 Galería Muelle 27, MADRID.
Espacio Marzana, BILBAO.
2002 Casa de Cultura, CIZUR MAYOR.
2001 Galería Moisés Pérez de Albéniz, PAMPLONA
2000 Pabellón de Mixtos, Ciudadela, Ayuntamiento de PAMPLONA.
Museo Gustavo de Maeztu, ESTELLA.
Sala Le Carré, Museo Bonnat, BAYONA, Francia.
1999 Casa de Cultura del Valle de Aranguren, MUTILVA ALTA, Navarra.
1997 Sala de Cultura Juan Bravo, Caja de Ahorros de Navarra, MADRID.
1996 Pabellón de Mixtos, Ciudadela, Ayuntamiento de PAMPLONA.
Lourdes Ugarabe, Arte Galería, VITORIA.
1995 Galería Seiquer, MADRID.
Museo Gustavo de Maeztu, ESTELLA.
1994 Galería Ederti, BILBAO.
1993 Sala Castel Ruiz, TUDELA
Casa de Cultura, TAFALLA.
Sala García Castañón, CAM, PAMPLONA.
Galería Seiquer, MADRID.
1992 Sala Independencia, VITORIA.
Galería Ederti, BILBAO.

- 1990 Galería Seiquer, MADRID.
- 1989 Sala García Castañón, CAM, PAMPLONA.
- 1988 Galería María Forcada, TUDELA.
- 1987 Galería Altxerri, SAN SEBASTIÁN.
- 1986 Sala García Castañón, CAM, PAMPLONA.
Sala San Prudencia, VITORIA.
- 1985 Sala CAP de Guipúzcoa, SAN SEBASTIÁN.
- 1984 Pabellones de Arte, Ciudadela, CAM, PAMPLONA.
- 1983 Galería Seiquer, MADRID.
ARTEDER, BILBAO.
- 1982 Sala de Cultura Caja Laboral, ALSASUA, Navarra.
Dibujos, Sala Conde de Rodezno, CAM, PAMPLONA.
Galería Windsor, BILBAO.
- 1980 Sala García Castañón, CAM, PAMPLONA.
- 1979 Sala de Arte Caja de Ahorros Vizcaína, BILBAO.
Pabellones de Arte, Ciudadela, CAM, PAMPLONA.
- 1978 Galería Gaztelu, ZARAUZ.
- 1977 Galería Aritza, BILBAO.
Galería Seiquer, MADRID.
- 1976 Galería Eder Arte, VITORIA.
Sala Castel Ruiz, TUDELA.
Galería Seiquer, MADRID.
Sala de Cultura CAN, PAMPLONA.
- 1975 Galería Atenas, ZARAGOZA
- 1974 Galería Arte5´, PAMPLONA.
Galería Amadís, MADRID.
- 1973 Sala Besaya, SANTANDER.
Casa de Cultura Fray Diego, ESTELLA.
Sala de Cultura CAN, PAMPLONA.

EXPOSICIONES COLECTIVAS (selección)

- 2007 Silencios. 22 pintores navarros. Baluarte. PAMPLONA.
- 2006 Atrio. Parlamento de Navarra. PAMPLONA.
- 2004 Desde un lugar. Galería Moisés Pérez de Albéniz. PAMPLONA.
- 2003 Bosteko. AMOREBIETA, MUNGUÍA, GETXO, BASAURI, ARRIGORRIAGA.
- 2003 La ciudad recreada. PAMPLONA.
- 2000 ARCO. MADRID.
- 1997 Paisajes de un siglo. PAMPLONA, BURGOS, MURCIA y VITORIA.
- 1996 Colección Juan Antonio Aguirre. IVAM. VALENCIA.
- 1996 Aquellos 80. Ciudadela. PAMPLONA.
- 1995 ARCO. MADRID.
- 1996 Escuela de Pamplona. Museo Gustavo de Maeztu. ESTELLA.
- 1995 Escuela de Pamplona. Planetario. PAMPLONA.
- 1980 La trama del arte vasco. Museo de Bellas Artes. BILBAO.
- 1980 7 Pintores españoles. Bárbara Walter Gallery Inc. NUEVA YORK.
- 1978 Panorama. Museo de Arte Moderno. MADRID.
- 1976 Artexpo. BARCELONA.
- 1972 Encuentros. PAMPLONA.

PREMIOS

Primer Premio Ciudad de Pamplona. 1973

Tercer Premio Gure Artea. Gobierno Vasco. 1984

Primer Premio Bienal de Vitoria. 1984

En enero de 2006, recibe el premio 4D creado este mismo año con carácter bienal, por la Delegación Navarra del Colegio Oficial de Arquitectos Vasco-Navarro, para reconocer la labor de personas e instituciones en pro de una arquitectura de calidad.

En el año 2008 recibe el "Gallico de Oro" de la sociedad Napardi.

MUSEOS Y COLECCIONES

Ayuntamiento de Pamplona.

Ayuntamiento de Vitoria.

Caja de Ahorros de Navarra.

Caja Vital Kutxa.

Museo de Navarra.

Gobierno de Navarra.

Gobierno Vasco.

IVAM.

Artium. Vitoria.

Parlamento de Navarra.

Universidad Pública de Navarra.

Fundación Coca-Cola.

Gustav de Maestri
MUSEO MUSEOA

www.museogustavodemaestu.com



AYUNTAMIENTO
ESTELLA-LIZARRA
UDALA